

MAISON GUISNEL

*Une culture
au service
du futur*



RAPPORT RSE 2024 - 2025





SOMMAIRE

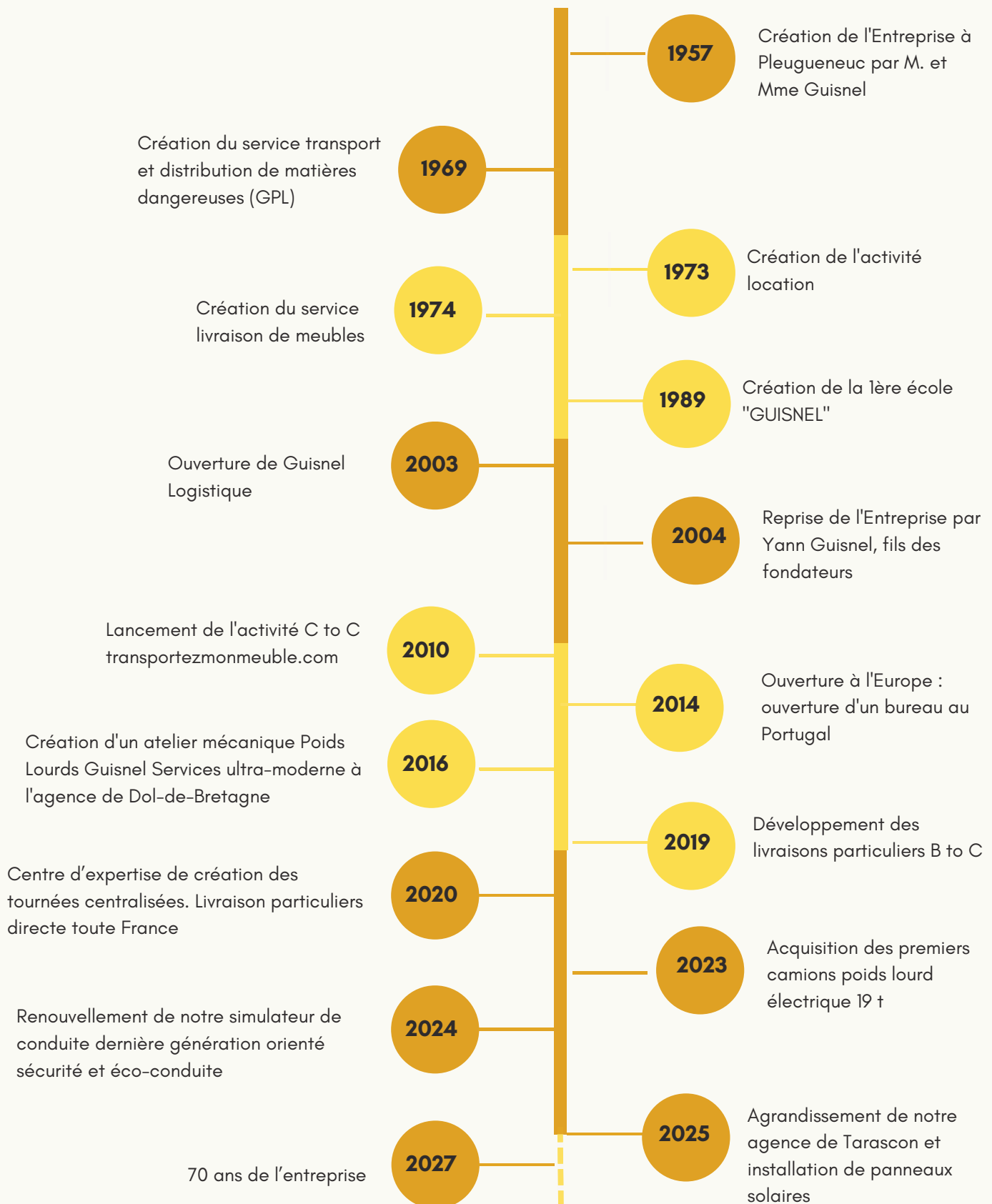
PRÉSENTATION DE LA MAISON GUISNEL	4
<ul style="list-style-type: none">• L'histoire du groupe en quelques dates clés• Nos métiers• Les chiffres clés	
GOVERNANCE	12
<ul style="list-style-type: none">• La RSE• Les parties prenantes• Notre matrice de matérialité	
ÉTHIQUE	15
<ul style="list-style-type: none">• Fraude et corruption• Les achats responsables	
SOCIAL ET SOCIÉTAL	18
<ul style="list-style-type: none">• L'inclusion• Le bien-être des salariés• La Maison Guisnel s'engage• Le comité de vie• La formation	
ENGAGEMENT ENVIRONNEMENTAL	27
<ul style="list-style-type: none">• La politique environnementale de la Maison Guisnel• Agir sur nos bâtiments• La biodiversité à la Maison Guisnel• Agir sur notre cœur de métier• Réduire, recycler et valoriser nos déchets	
GESTION DES RISQUES - SÉCURITÉ	40
<ul style="list-style-type: none">• Les risques physiques• Les risques psycho-sociaux• Les risques financiers• La sécurité informatique	
LA CONCURRENCE DÉLOYALE DES 3,5 TONNES	47
CONCLUSION	51

PRÉSENTATION DE LA MAISON GUISNEL

Fondée en 1957 par Monsieur et Madame Guisnel à Pleugueneuc en Bretagne, la Maison Guisnel a rapidement bâti sa réputation dans le transport à forte valeur ajoutée. En 1965, l'entreprise familiale s'est implantée à Dol-de-Bretagne et devient un acteur clé du transport autour de l'univers de l'habitat. Aujourd'hui, nous proposons une gamme complète de services sur mesure et de haute qualité : livraison et montage de meubles et cuisines directement dans la pièce choisie par nos clients, logistique, aménagement de l'habitat, ainsi que la location de véhicules industriels spécifiques pour l'approvisionnement des chantiers.

Avec la Maison Guisnel, nous accompagnons nos clients à chaque étape de l'approvisionnement des matériaux de construction jusqu'à la livraison et l'installation du mobilier, incluant la pose de cuisines. Notre engagement : un service personnalisé, fiable et adapté aux besoins spécifiques de chaque projet.

L'HISTOIRE DU GROUPE EN QUELQUES DATES CLÉS



NOS METIERS



Transports et livraisons d'avant garde à haute valeur ajoutée humaine et environnementale au service de l'habitat

GUISNEL DISTRIBUTION

Leader européen du transport et montage de meubles et cuisines, Guisnel Distribution offre aux donneurs d'ordre des services individualisés pour les professionnels et particuliers :

- Logistique : réception, stockage, préparation et livraison.
- Livraison dans la pièce de choix du particulier avec reprise des emballages et avec la possibilité de reprendre les anciens meubles (Loi AGECE).
- Prise de rendez-vous.
- Montage de meubles.
- Pose de cuisines et salles de bains : Etude sur plan et à domicile avec installation chez le particulier ou le professionnel.
- Offre complète pour les programmes immobiliers.
- Suivi détaillé de la livraison en temps réel.
- Service client interne joignable par téléphone.

Notre couverture s'étend à travers plusieurs pays européens.

Grâce à nos agences et à des outils digitaux de dernière génération, la Maison Guisnel allie efficacité et respect de l'environnement, en optimisant chaque kilomètre parcouru.

GUISNEL LOCATION

Reconnue pour son expertise technique et sa réactivité, Guisnel Location propose une gamme complète de véhicules industriels sur mesure pour les professionnels :

- Location de véhicules équipés à la carte, incluant grue, plateau, bras de levage, chariot embarqué, porte-engin, benne, etc.
- Personnalisation des véhicules selon les besoins spécifiques de chaque client.
- Contrats flexibles : courte, moyenne ou longue durée.
- Option avec conducteurs formés Guisnel ou en location sans conducteurs.
- Parc entretenu, grâce aux ateliers spécialisés Guisnel Services, au pôle d'experts techniques et aux mécaniciens PL itinérants.
- Investissements réguliers pour garder un parc de camions récents et en bon état.
- Un interlocuteur dédié, présent sur le terrain au quotidien.

Guisnel Location s'engage à offrir un service flexible et sur-mesure, garantissant une qualité optimale à chaque projet.

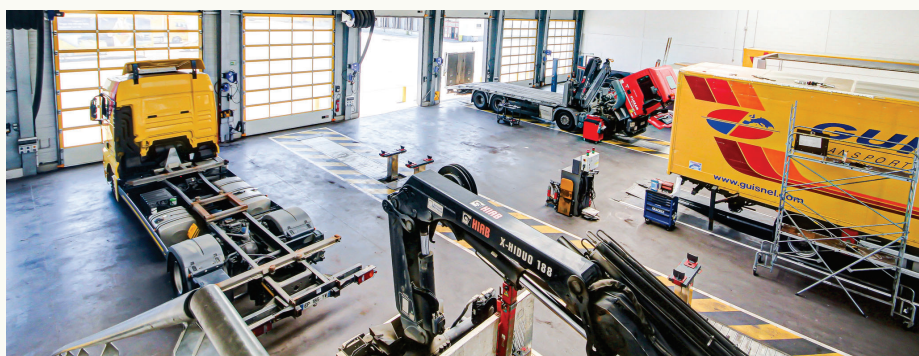
✓ **Des équipes et véhicules 100% *GUISNEL***

GUISNEL SERVICES

Expert en conception et mécanique poids lourds, Guisnel Services assure, dans ses ateliers et avec ses partenaires, l'entretien et la maintenance des camions et équipements hydrauliques :

- Maintenance réglementaire et préventive, pour garantir la conformité et la fiabilité.
- Dépannage et entretien de flottes de camions, avec une intervention rapide et efficace.
- Équipe de mécaniciens itinérants, présents sur le terrain pour un service de proximité.
- Expertise technique dans l'adaptation des véhicules aux besoins spécifiques des clients.
- Intégration de la sécurité et de l'ergonomie dans chaque véhicule pour un confort optimal.

Au travers de ses équipes, Guisnel Services gère un parc de plus de 1000 véhicules, garantissant sécurité et performance maximales.

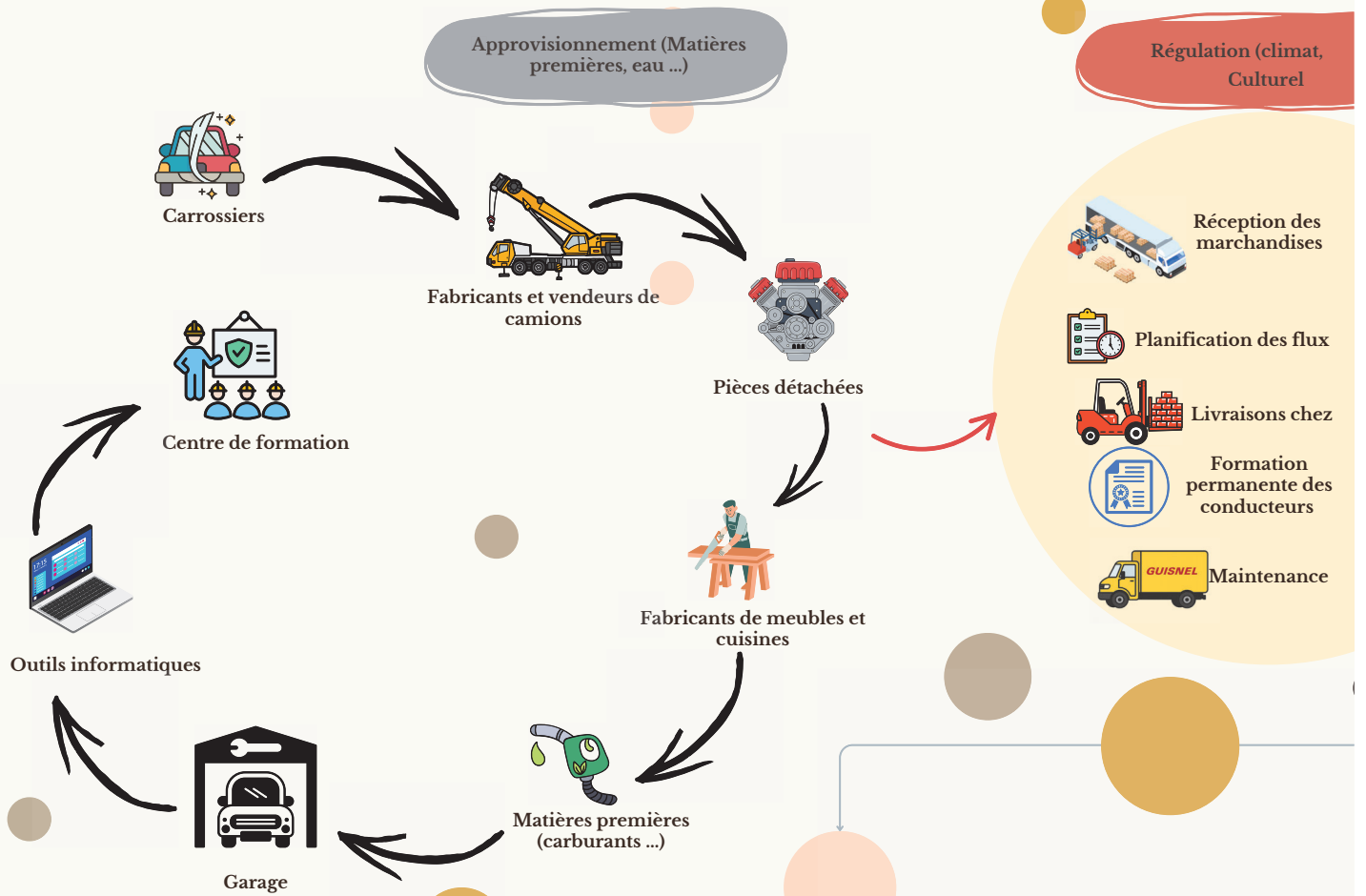


Les ateliers Guisnel Services à Dol-de-Bretagne



FOURNISSEURS & DONNEURS D'ORDRES

TRANSPOR

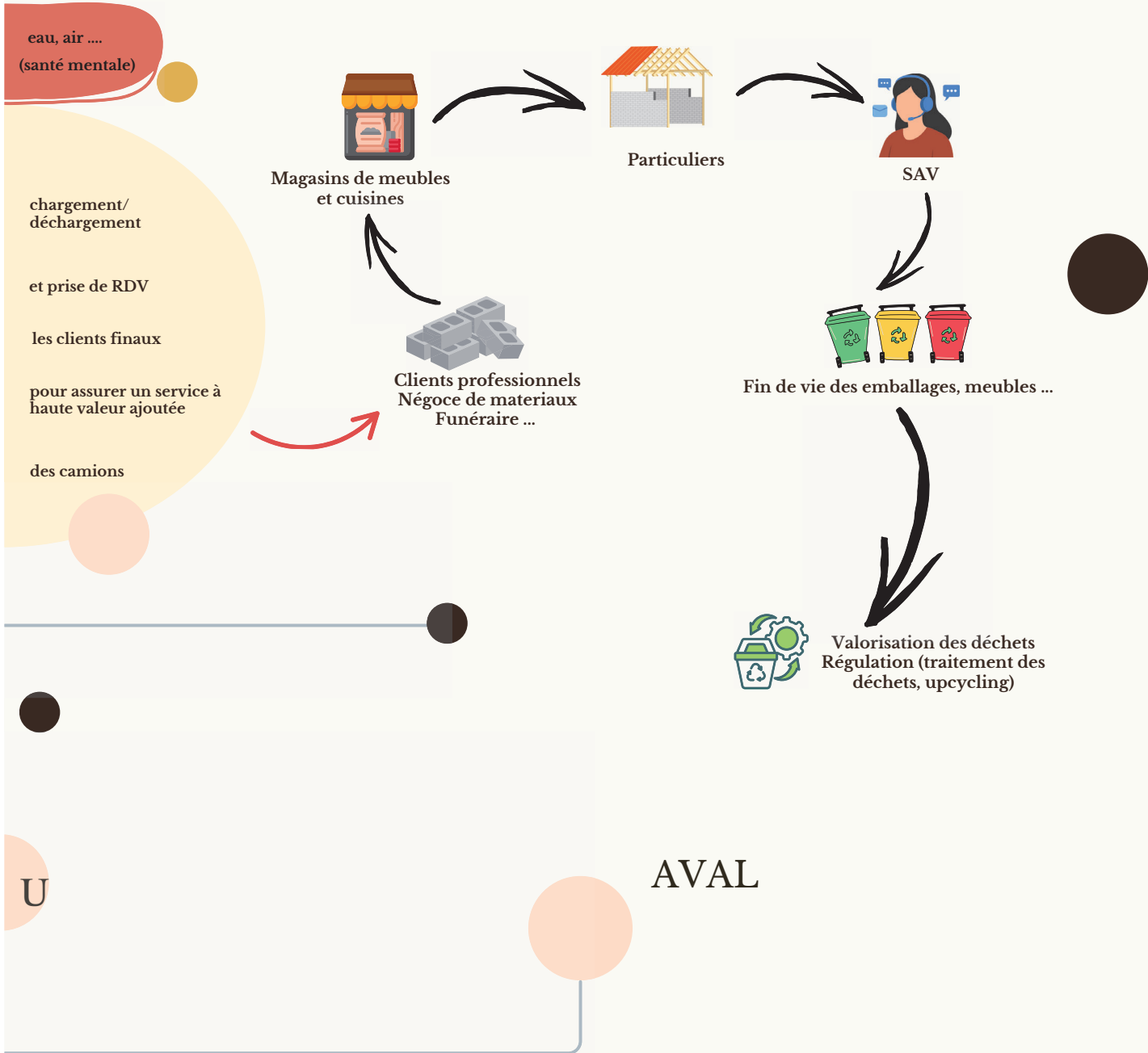


AMONT

IN SIT

TEURS

ACHETEURS & CLIENTS



NOTRE IMPLANTATION



✓ **En route pour l'excellence.**

LES CHIFFRES CLES

La Maison Guisnel a été créée en 1957

100 millions d'€ de CA



990 collaborateurs en septembre 2025

4 Ecoles

Conducteur livreur
Conducteur grutier
Poseur de cuisine
Mécanicien poids lourd



25 millions d'investissements / an

80 000m² de stockage



40 Tuteurs
6 Formateurs



Ecovadis Bronze en 2025

1058 poids lourds et VL dont 95,77% sont en Euro 6 ou électriques



4 Sociétés



Groupe Guisnel



Guisnel Distribution



Guisnel Location



Guisnel Services



13 Agences réparties sur 9 sites et 1 bureau au Portugal

LA GOUVERNANCE

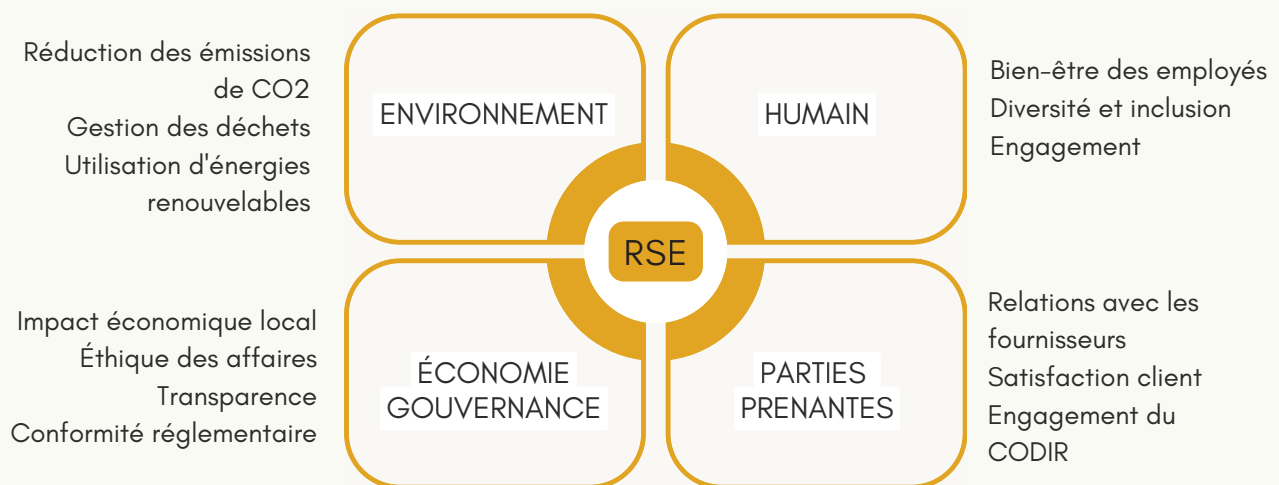
À la Maison Guisnel, notre mode de management repose sur une organisation allégée des fonctions supports, dans une volonté de favoriser un fonctionnement plus participatif.

Ainsi, nous travaillons en “tribus” ou en “comités”, rassemblant des collaborateurs autour de thématiques ou de sujets qui leur tiennent particulièrement à cœur.

Chaque groupe est animé par l’envie d’agir collectivement et de faire évoluer l’entreprise dans une logique de co-construction et d’engagement partagé.

LA RSE

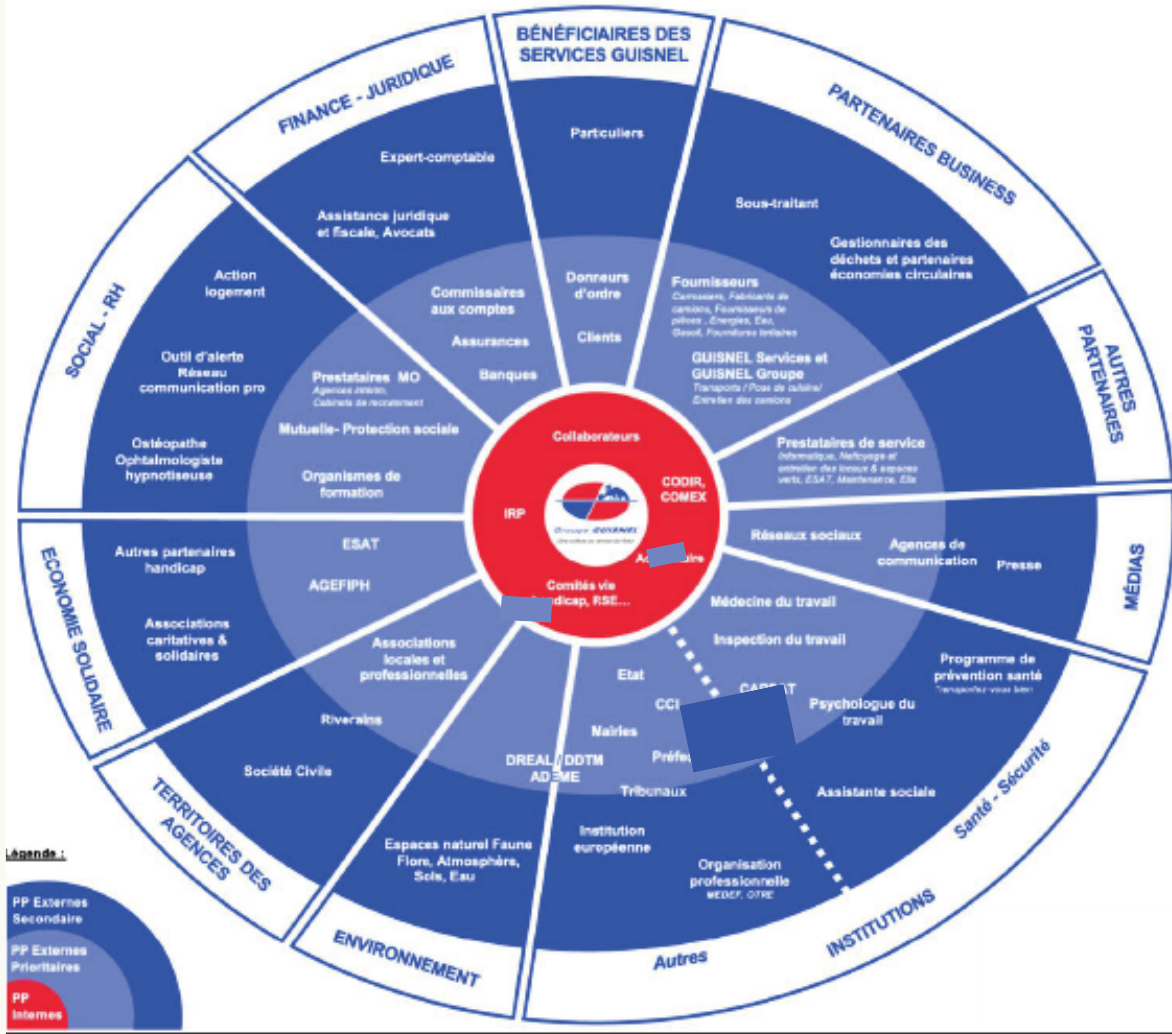
La RSE fait partie de l’ADN de la Maison Guisnel qui depuis toujours met l’humain au cœur de son activité. Afin de formaliser toutes ses actions, en mars 2024, sous l’impulsion des salariés, un comité RSE a été créé. Il est composé de salariés volontaires, qu’ils soient chauffeurs, formateurs, employés des fonctions supports ou membres de la Direction et du Comex. Il se réunit 4 fois par an. Le rôle du Comité RSE et de ses ambassadeurs est de sensibiliser et informer tous les collaborateurs sur les enjeux et les initiatives RSE, être force de proposition et de contribuer à l’amélioration continue de la performance RSE de l’entreprise. Ainsi que d’accompagner le changement auprès des collaborateurs en soutenant les bonnes pratiques en matière de RSE.



✓ **La RSE est dans l’ADN de la Maison Guisnel. La démarche est ancrée, collaborative et tournée vers une croissance responsable, humaine et durable.**

LES PARTIES PRENANTES

Principales parties prenantes (PP) Maison Guisnel



L'ETHIQUE

La Maison Guisnel, place l'éthique au cœur de ses activités. Avec près de 1800 comptes clients principalement en France et en Europe, nous nous engageons à maintenir un degré élevé d'intégrité, de transparence et de responsabilité dans toutes nos actions. Les chartes éthique et anti-Corruption définissent les principes de transparence, lutte contre la fraude et gestion des conflits d'intérêts. Le code de conduite impose le respect des normes aux partenaires.

FRAUDE ET CORRUPTION

L'ETHIQUE DANS LES AFFAIRES

- ✓ ***A la Maison Guisnel, l'engagement, la fidélité, la fiabilité et la proximité sont les maîtres mots qui guident nos relations avec toutes nos parties prenantes.***

Depuis toujours, la Maison Guisnel met un point d'honneur à être exemplaire et transparente dans ses pratiques commerciales et prévenir les conflits d'intérêts. Dorénavant, nous formalisons cette valeur qui nous est chère via la mise en place d'un suivi rigoureux semestriel. Chaque salarié concerné doit signer une attestation sur l'honneur relative aux cadeaux et avantages reçus conformément aux dispositions de la loi Sapin 2 sur la transparence, la lutte contre la corruption et la modernisation de la vie économique.

Par ailleurs, l'ensemble des salariés de la Maison Guisnel, doit signer une charte anticorruption lors de leur embauche dans la société et s'engager à respecter notre politique en la matière.

De plus, depuis 2024, la Maison Guisnel a rédigé un code de conduite des fournisseurs et sous-traitants balayant tous les thèmes essentiels à nos yeux, tels que les bonnes pratiques en matière d'éthique commerciale, le respect des normes de travail, la réduction des risques de dépendance économique, la protection de la santé et de la sécurité des salariés, la sécurité et la protection des données, la préservation de l'environnement ainsi que l'égalité de traitement entre les fournisseurs et sous-traitants. Nous invitons tous nos fournisseurs à le signer afin de les inviter à s'engager pour respecter ces bonnes pratiques et ainsi ne travailler qu'avec des entreprises de confiance avec qui nous partageons les mêmes valeurs et le même engagement.

LES ACHATS RESPONSABLES

Dans le cadre de notre démarche de responsabilité sociétale, la politique d'achats responsables occupe une place centrale. Elle vise à intégrer des critères environnementaux, sociaux et éthiques dans l'ensemble de nos processus d'approvisionnement, au-delà des seuls aspects économiques. Cette approche contribue à limiter notre impact sur l'environnement, à soutenir le développement de nos partenaires locaux et à renforcer des relations durables et équitables avec nos fournisseurs. Elle reflète ainsi notre volonté d'aligner nos choix d'achats avec nos valeurs et nos engagements RSE, tout en favorisant l'innovation et la performance globale de l'entreprise.

LOCAL & SOCIAL :

- Proximité géographique
- Entreprises inclusives
- Favoriser l'emploi local

ECONOMIQUE & INNOVATION :

- Solutions eco-innovantes
- Matériels durables
- Aide technique

LES ACHATS RESPONSABLES

ENVIRONNEMENTAL :

- Produits eco-labellisés
- Produits recyclés ou recyclables

ETHIQUE :

- Franchise
- Politique anti-corruption
- Charte éthique
- Code de conduite fournisseurs
- Partenariats long terme

LES ACHATS DE PRODUITS RECONDITIONNES

Dans le cadre de notre politique d'achats responsables, avec nos prestataires, nous utilisons les interventions en « échange standard ». Ces pièces d'occasion reconditionnées concernent par exemple des filtres à particules, des gicleurs et des capteurs Nox. Les pièces et composants dits « en échange standard » coûtent beaucoup moins chers à l'achat et ont une durée de vie et une efficacité identiques à des pièces neuves.

Nous achetons également des postes téléphoniques eco-recyclés via nos partenaires historiques.

Les avantages sont un gain économique pour l'entreprise, et un cycle vertueux avec moins de consommation de pièces neuves et moins de pièces mises en déchet.

LES AUDITS

Dans le cadre de notre politique d'achats responsables, nous avons mis en place des audits dématérialisés et des audits à réaliser sur place à destination de nos fournisseurs, sous-traitants et autres partenaires commerciaux afin d'évaluer leur politique RSE et leur politique en matière de sécurité. Ces audits ont également pour objectif de favoriser les échanges et de partager les bonnes pratiques avec nos fournisseurs, sous-traitants et prestataires. Dès le 12 juin 2025, nous commençons à former nos collaborateurs auditeurs volontaires et membres du Comité RSE afin de formaliser et d'officialiser cette démarche, nous avons rédigé une politique sur le sujet.

LES PROCESSUS DE VALIDATION

Notre processus de validation garantit une stricte séparation des rôles afin d'éviter toute situation de juge et partie. Chaque engagement ou paiement fait ainsi l'objet d'un double contrôle systématique, assurant la traçabilité, la transparence et la sécurisation des opérations.



La séparation des fonctions d'ordonnateur et de payeur garantit une gestion financière rigoureuse et sécurisée.

SOCIAL ET SOCIÉTAL

À la Maison Guisnel, l'Humain est au cœur de notre vision et de notre stratégie. Dans un secteur exigeant comme le transport routier, nous croyons fermement que le succès durable repose sur nos collaborateurs. Plus qu'une ressource, ils sont notre véritable capital.

Guidée par notre devise, « *Le savoir-être qui mène au savoir-faire* », cette politique des Ressources Humaines vise à créer un cadre où chaque individu peut s'épanouir, contribuer pleinement et se sentir valorisé. En plaçant l'épanouissement, le respect et la sécurité de nos collaborateurs au centre de nos priorités, nous affirmons notre engagement en faveur d'un développement humain, social et durable. Chaque collaborateur peut, s'il le souhaite parcourir tout ou partie de nos chemins d'évolution.

L'INCLUSION

La Maison Guisnel place l'humain au cœur de sa stratégie RH avec 990 collaborateurs sur 4 entités, répartis sur 13 agences en France. Elle met l'accent sur la santé, la sécurité, l'inclusion, la lutte contre les addictions et le dialogue social.

Afin d'illustrer ces propos, en matière d'inclusion par exemple, la Maison Guisnel a créé un Comité Handicap en 2023 qui a pour objectif de formaliser cette démarche mais également de renforcer et structurer de manière pérenne la démarche de la Maison Guisnel en tant que lieu pleinement inclusif. Dans ce cadre, une convention a été signée en 2024 avec l'AGEFIPH et une formation a été dispensée à tous les acteurs clés : chargées de recrutement, RH et managers afin de les sensibiliser au handicap et de réussir l'intégration des salariés. L'inclusion n'est pas un tabou mais une richesse collective humaine.



***Rappelons le leitmotiv de la Maison Guisnel :
" UNE DIFFERENCE QUI NOUS RASSEMBLE."***

Dans le but de joindre la parole aux actes, lorsque nous avons fait refaire notre site internet en 2025, nous avons sollicité une agence web adaptée : Solatypic, une société à missions au sein de la fondation Solacroup.

Cette agence offre à de jeunes talents atypiques, une opportunité unique d'acquérir une expérience professionnelle enrichissante. Son équipe d'encadrants accompagne des profils aux parcours singuliers (autisme, hyperactivité, troubles dys ...) qui rencontrent des difficultés d'insertion dans le monde du travail.

Notre choix de travailler avec Solatypic s'inscrit dans notre engagement sociétal visant à accueillir et soutenir ces talents en leur offrant un cadre professionnel bienveillant et adapté. Solatypic joue ainsi un rôle essentiel en faisant le lien entre formation et monde professionnel.

VOUS ETES UNIQUE ENSEMBLE, CULTIVONS NOS DIFFERENCES



Le comité handicap vous accompagne dans vos démarches et oeuvre pour améliorer et adapter vos conditions de travail selon vos besoins.



Renseignements :
Christelle CLODIC
06 17 22 89 01
Par téléphone ou message Treebal



JP Ausser, conducteur longue distance chez Guisnel Distribution et membre du Comité Handicap a élaboré cette affiche qui rassemble tous les messages que nous véhiculons.

LE BIEN-ETRE DES SALARIES

La Maison Guisnel veille également à ce que l'ensemble des salariés soient bien couverts pour des soins de santé ainsi , le régime de santé couvre à 97% les besoins des salariés. En plus de cela, la Maison Guisnel met à disposition dans certaines agences lorsque cela est possible, une salle de sport. Tous les salariés peuvent bénéficier de consultations d'ostéopathie, de réflexologie plantaire, d'hypnose pour arrêter de fumer et de séances de dépistage oculaire, toutes ces prestations sont entièrement payées par l'entreprise pour le bien-être de ses salariés.

Qu'est-ce que la réflexologie ?

La réflexologie est une méthode de soin holistique qui repose sur la stimulation de points réflexes situés principalement sur les pieds, les mains et le visage. Ces points correspondent à différents organes et fonctions du corps humain. En exerçant une pression ciblée, on favorise la circulation énergétique, la détente musculaire et le soulagement de certains maux du quotidien. Le pied serait un résumé du corps.

Qu'est-ce que l'ostéopathie ?

L'ostéopathie est une médecine manuelle non conventionnelle fondée sur la manipulation du système musculo-squelettique et des tissus du corps humain. Elle vise à prévenir, diagnostiquer et traiter un grand nombre de troubles fonctionnels, en favorisant la capacité du corps à s'autoréguler.

Qu'est-ce que l'hypnose ?

L'hypnose pour arrêter de fumer est une approche douce et psychologique qui vise à modifier la perception et les automatismes liés au tabac.

Cette méthode agit sur l'inconscient, là où se logent les habitudes et les dépendances.

Elle ne crée pas une contrainte, mais favorise une prise de décision intérieure stable et durable, souvent en complément d'une réelle motivation personnelle.

LA MAISON GUISNEL S'ENGAGE

AUPRES DES ASSOCIATIONS

La Maison Guisnel est une société intégrée dans son territoire, à Dol-de-Bretagne, le 31 mars 2025, un spectacle de danse retraçant la riche vie de Simone Veil a été organisé avec la compagnie Et Caetera et l'ensemble des bénéfices ont été répartis à deux associations bretonnes : Ker Antonia et Rockie qui œuvrent en faveur des femmes et des enfants victimes de violences conjugales.



Dol, le 21 juillet 2025. Remise des chèques en présence des associations, de la Direction Guisnel et du Comité Handicap.

Du matériel informatique a été offert aux associations Amis de Sandrandahy et Margo de Mada en 2025, le transport du container leur sera également fourni à titre gracieux. Ces associations humanitaires œuvrent en faveur des populations défavorisées de Madagascar.

Nous collaborons avec eux depuis plusieurs années.



LE DUO DAY

L'opération est pilotée par l'ALGEEI en collaboration avec le ministère du Travail, de la Santé et des Solidarités. DuoDay s'inscrit dans la Semaine Européenne pour l'Emploi des Personnes Handicapées, partout en France et en Outre-mer. Dans ce cadre, la Maison Guisnel a accueilli Alain à Dol-de-Bretagne. Voici son retour d'expérience.

1- Qu'avez-vous pensé de la journée ?

J'ai adoré cette journée, découvrir l'entreprise, les métiers et les camions surtout le Peterbilt dans lequel j'aurais adoré faire un tour. C'est un très beau camion.

2- Qu'est - ce qui vous a marqué ?

Ce qui m'a marqué c'est la grandeur de l'entreprise. Je pensais que c'était petit, tout compte fait j'ai été surpris par la grandeur avec tous ces camions, et les bâtiments.

3- Parmi tous les métiers que vous avez découvert lequel auriez-vous envie de faire ?

Alors j'ai adoré la mécanique avec les pneus et j'ai beaucoup apprécié le quai aussi avec Pascal.

4- Quel est votre meilleur souvenir lors de cette journée ?

Je n'ai pas un meilleur souvenir en particulier. J'ai adoré toute la journée, découvrir les camions et l'entreprise. J'ai trouvé que c'était très accueillant.



De gauche à droite : Pascal, Alain (stagiaire Duo Day) et Jérémy.

LE COMITE DE VIE

Toujours dans le but de mettre l'humain au cœur de notre stratégie d'entreprise, un Comité de vie a été créé, il est animé par les salariés volontaires qui organisent des moments de partage et de convivialité : tels que la journée des droits de la femme, un concours de décoration de Noël, Octobre rose, des concours photos, la chandeleur etc ...

Eviter l'isolement et créer des moments de lien humain et de partage sont les objectifs de ce comité.



LA FORMATION

L'écoute, le partage, et l'échange d'idées sont des valeurs fondamentales qui nourrissent à la fois les expériences individuelles et collectives. Elles permettent à l'entreprise de s'adapter avec agilité dans un environnement en constante évolution. Nous capitalisons sur le savoir être qui mène, grâce à ses écoles de formation interne et ses chemins d'évolution, à un savoir-faire professionnel. En 2024, les salariés de la Maison Guisnel ont reçu 876h de formation.

Chaque année, plus de 100 stagiaires se voient offrir une formation diplômante et un CDI.

Nous formons dans nos quatre écoles :

- Conducteur livreur (Titre professionnel de Conducteur routier de marchandises)
- Conducteur grutier (Titre professionnel de Conducteur routier de marchandises avec CACES)
- Poseur de cuisine (Certificats de compétences professionnelles)
- Mécanicien poids lourd (Titre professionnel Mécanicien véhicule industriel)

De plus, des formateurs métiers et des tuteurs salariés de l'entreprise dispensent au quotidien des formations et des stages de perfectionnement sur mesure à l'ensemble de nos salariés en fonction des besoins, afin de garantir constamment la sécurité des salariés mais également un service client irréprochable.

La première école Guisnel a vu le jour en 1987, depuis, l'offre s'est étoffée, mais cette volonté de former, de transmettre et de partager sont des valeurs chères à la Maison Guisnel et à son PDG, Monsieur Guisnel.

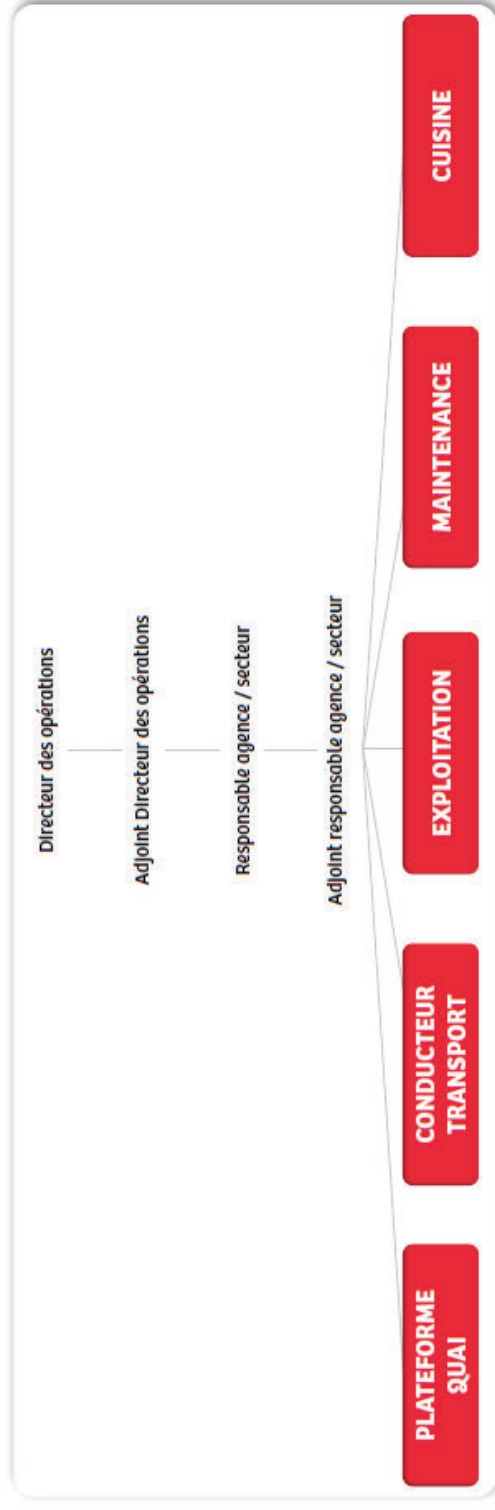


"Le savoir-être mène au savoir faire." Yann Guisnel



LES CHEMINS D'ÉVOLUTION

Vous avez envie d'évoluer, vous engager dans votre carrière, vous avez les valeurs de l'entreprise, la Maison Guisnel ouvre toutes les portes et passerelles pour que vous exprimiez votre talent.

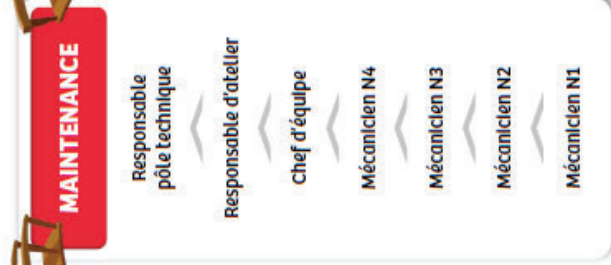
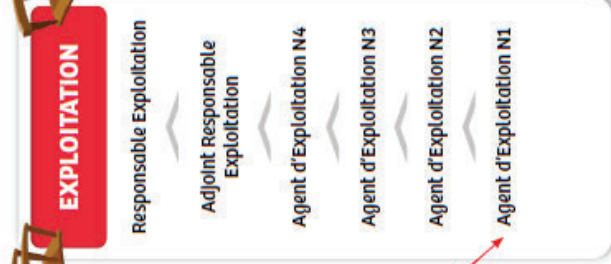
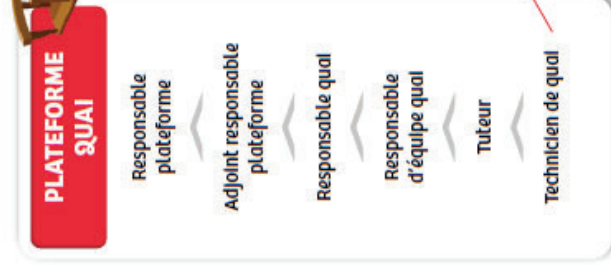


Les fonctions supports

Les fonctions supports restent des postes terrain et couvrent toutes les missions régaliennes.

- Recouvrement
- Comptabilité
- Contrôle de gestion
- Ressources Humaines
- Pôle qualité
- Service Informatique
- Juridique
- Facturation
- Service Client / Call center

Différents niveaux dans chacune des fonctions



ENGAGEMENT ENVIRONNEMENTAL

À la Maison Guisnel, acteur majeur du transport routier à forte valeur ajoutée au service de l'habitat, nous plaçons la préservation de l'environnement au cœur de nos priorités. Conscients de l'impact de nos activités sur l'écosystème, nous sommes déterminés à innover et à nous développer tout en minimisant notre empreinte écologique.

LA POLITIQUE ENVIRONNEMENTALE

La politique environnementale repose sur la réduction des impacts. Nous mettons en place des solutions concrètes qui s'inscrivent dans notre volonté d'une gestion plus durable de nos ressources.

Nous soutenons l'innovation et valorisons les partenariats responsables. Notre objectif est de conjuguer performance économique et responsabilité sociale pour assurer une pérennité à long terme. Nous privilégions avant tout des fournisseurs locaux.

En 2022, nous avons élaboré un plan d'action nommé "Derrick" en référence à la structure métallique en forme de tour utilisée pour forer des puits de pétrole qui porte sur la sobriété énergétique au sein de la Maison Guisnel.

Ce rapport a été relancé suite à des travaux sur le sujet qui ont été initiés par le fondateur de la société : Gérard Guisnel il y a une trentaine d'années.

BILAN ET TRAJECTOIRE CARBONE

En mai 2025, nous avons réalisé un nouveau bilan carbone (BEGES Scop1, 2 et 3), disponible sur le site de l'ADEME conformément à la réglementation en vigueur.

Le périmètre de notre analyse est le plus exhaustif possible, nous avons pris en compte les déplacements domicile-travail, les achats de biens et services, le transport entrant, les immobilisations mais également les émissions directes du Groupe Guisnel pour chacun des sites et chacune des sociétés, c'est-à-dire les consommations des bâtiments, les gaz de procédés et le fret entrant sur les sites. A cela, nous avons ajouté les émissions indirectes tels que les déplacements professionnels, la collecte et le traitement des déchets et la distribution des produits.

NOS OBJECTIFS

- Tendre vers 100% de recyclage de nos déchets d'ici à 2030.
- Réduire nos émissions de gaz à effet de serre de 5% par an d'ici à 2030.
- Travailler de concert avec nos fournisseurs et prestataires pour réduire nos émissions de CO2 et respecter nos engagements en matière d'achat durable et d'éthique dans les affaires.
- Développer nos actions en matière de protection et de préservation de la biodiversité.
- Poursuivre la sensibilisation du personnel, des clients et des fournisseurs à notre politique environnementale.
- Continuer à optimiser notre performance environnementale en élargissant la flotte verte, en équipant nos bâtiments de panneaux solaires et en assurant un suivi rigoureux de nos consommations d'eau et d'électricité.

AGIR SUR NOS BÂTIMENTS

L'ELECTRICITE

Une note interne a été envoyée à tous les salariés en avril 2025, il s'agit d'une des actions mise en place afin d'atteindre et de formaliser nos objectifs de réduction de consommation d'énergie. Cette démarche RSE démontre l'engagement concret de la Maison Guisnel en faveur de la transition énergétique et de la lutte contre le changement climatique en mobilisant tous les collaborateurs. Il s'agit également d'une démarche qui a pour but de réduire nos factures d'électricité afin de conserver notre bonne santé financière. Un suivi rigoureux permet également de suivre précisément les consommations des différents sites et ainsi repérer toutes surconsommations ou anomalies.



Le saviez-vous ? Réduire la température d'un bâtiment de 1°C permet de diminuer la consommation de chauffage d'environ 7 %.



Toiture de l'agence de Tarascon.

Toujours dans le cadre de notre transition énergétique, sur l'agrandissement de notre agence de Tarascon, nous avons installé 499,5m² de panneaux solaires, cette installation génère en moyenne 137 982 kWh par an. Cette production d'origine 100 % renouvelable permet de réduire significativement le recours aux énergies fossiles. En effet, dans un système électrique reposant majoritairement sur des sources non renouvelables, la production d'un kilowattheure d'électricité nécessite environ 2,5 kWh d'énergie primaire fossile, en raison des pertes liées à la conversion thermique. Ainsi, la production annuelle l'agence Guisnel de Tarascon, permet d'éviter la consommation d'environ 345 000 kWh d'énergie non renouvelable par an. Soit une réduction potentielle de plus de 100 tonnes de CO₂.



Le saviez-vous ? En 1 heure, le soleil envoie sur Terre plus d'énergie que la consommation mondiale en un an.

Ces résultats contribuent directement à l'atteinte des objectifs climatiques de l'entreprise, à la réduction de son empreinte carbone, et à sa résilience face à la hausse des prix de l'énergie.

Un projet similaire est en cours d'étude sur le site de Lyon.

De plus, sur les sites de Fleury, de Dol-de-Bretagne et de Noisy-le-Grand, nous avons procédé au relamping de nos installations d'éclairage. En parallèle, à Dol-de-Bretagne, la réfection de la toiture a permis de créer des puits de lumière naturelle réduisant d'autant l'éclairage artificiel. Nous continuons sans cesse à réduire notre consommation d'électricité sur l'ensemble des agences de la Maison Guisnel.

LA BIODIVERSITE A LA MAISON GUISNEL

La biodiversité constitue un pilier essentiel du développement durable. Elle désigne l'ensemble des êtres vivants, leurs interactions, ainsi que les écosystèmes dans lesquels ils évoluent. Préserver cette richesse naturelle n'est pas seulement un enjeu environnemental : c'est aussi un impératif éthique, économique et social.

LES ESPACES VERTS

Dans une logique de préservation de la biodiversité et de respect des écosystèmes locaux, la Maison Guisnel a fait le choix depuis près de 15 ans, de n'utiliser aucun pesticide ni produit phytosanitaire chimique pour l'entretien des espaces verts sur l'ensemble de ses agences. Cette pratique favorise le développement de la flore et de la faune locale, notamment les insectes pollinisateurs, et contribue à limiter la pollution des sols et des nappes phréatiques. Elle s'inscrit pleinement dans notre engagement en faveur d'une gestion écologique de nos sites.

LA CONSTRUCTION DE NICHOURS

Les élèves de l'école cuisine ont fabriqué à partir de matériaux recyclés des nids pour les mésanges bleues et charbonnières, bergeronnettes, les chouettes hulottes, chouettes effraies, faucons cresserelles, etc... En effet, nous avons consulté les études faites sur la région doloise et nous avons choisi de réaliser ces nids afin d'aider à maintenir ces espèces typiques de Dol et ses environs.

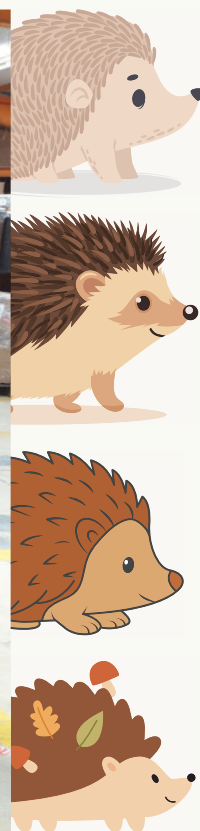


LES ABRIS POUR HERISSONS

Par ailleurs, depuis le 28 octobre 2024, le hérisson d'Europe qui autre fois était très répandu a été ajouté à la triste liste rouge par l'Union internationale pour la conservation de la nature (UICN). C'est pour cette raison, que nous avons décidé de fabriquer des abris pour hérisson et de les installer tout d'abord, sur le site de Dol-de-Bretagne, et à court et moyen terme, nous aimerions multiplier ces actions sur l'ensemble des sites de la Maison Guisnel.



Ecole poseur de cuisines avril 2025



AGIR SUR NOTRE CŒUR DE MÉTIER

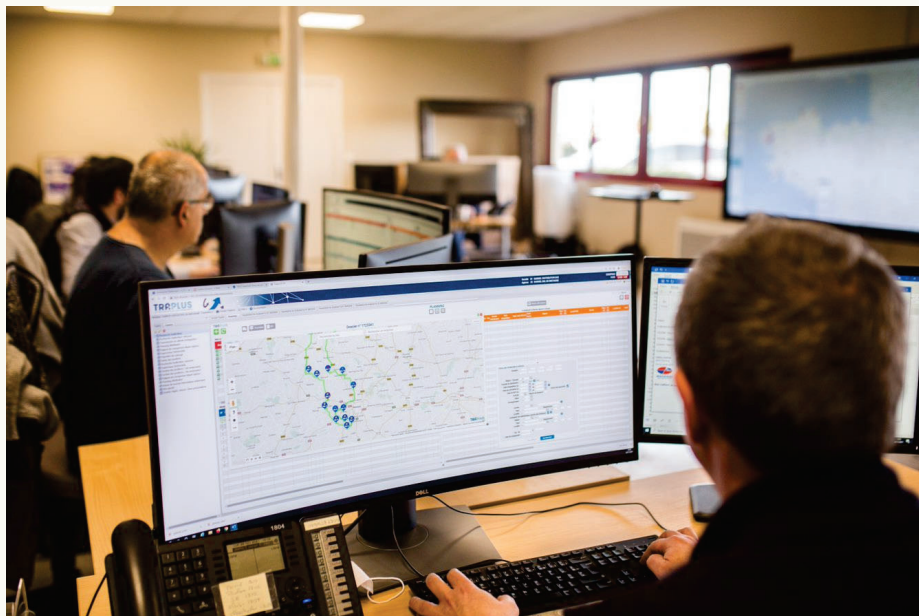
NOS AGENCES

Notre organisation s'appuie sur un maillage d'agences au plus près des clients avec 13 agences implantées sur 9 sites stratégiques en France et 1 bureau commercial au Portugal. Cette présence territoriale nous permet d'être au plus près de nos clients, de répondre rapidement à leurs besoins, et de garantir un accompagnement de qualité. Ce dispositif contribue également à ancrer notre activité dans les territoires, en favorisant l'emploi local et en limitant certains déplacements inutiles, en cohérence avec notre démarche de responsabilité environnementale.

DISTRIPANNING

Nous optimisons au quotidien les kilomètres parcourus grâce à la digitalisation de nos processus. La planification des tournées est pensée pour concilier satisfaction client, réduction de l'impact carbone et traçabilité en temps réel. Quel que soit le système ou les technologies utilisées par nos clients, nous faisons preuve d'agilité en adaptant les flux EDI, garantissant ainsi une automatisation fluide et complète de la gestion des données.

L'intelligence artificielle va nous permettre d'être encore plus précis dans l'optimisation écologique, économique de nos tournées tout en améliorant l'expérience client.



Les bureaux du pôle Distriplanning à Dol-de-Bretagne

NOTRE IMPACT NUMERIQUE

Conscients de l'empreinte environnementale croissante du numérique, nous mettons en œuvre des actions concrètes pour réduire l'impact carbone de nos outils digitaux. Cela passe par l'optimisation de nos infrastructures informatiques, la rationalisation du stockage des données, la limitation des envois massifs d'e-mails et le choix de services cloud éco-responsables. À titre d'exemple, lors de notre journée de rangement annuelle, une formation dédiée au stockage informatique et à la gestion responsable des e-mails a été proposée à l'ensemble des collaborateurs, afin de sensibiliser chacun aux bonnes pratiques du numérique responsable.

Les PC fixes et portables usagés sont revendus aux salariés qui souhaitent les acquérir à petits prix. Ainsi, nous donnons une seconde vie à notre matériel informatique.



Le saviez-vous ?

Quelques chiffres clés sur l'empreinte carbone numérique

- ***1 email avec pièce jointe = jusqu'à 50 g de CO₂ (l'équivalent d'un sac plastique)***
- ***1 Go de données stockées pendant un an = environ 5 à 7 kg de CO₂***
- ***Le numérique représente 4 % des émissions mondiales de gaz à effet de serre, un chiffre en constante augmentation***
- ***Vider sa boîte mail de 1 000 messages inutiles = environ 50 kg de CO₂ évités par an***

Source : ADEME

LE VERDISSEMENT DE NOTRE FLOTTE

Afin de réduire l'impact des véhicules thermiques sur la qualité de l'air, en limitant les émissions nocives pour la santé humaine et l'environnement, notre flotte de véhicule poids lourds est constamment modernisée, en 2024, nous avons 95,77% de nos camions avec la norme Euro 6 et +. Cela signifie que les véhicules Diesel sont dorénavant équipés de filtre à particules, de réduction catalytique avec injection d'AdBlue ce qui entraîne une diminution drastique des émissions de Nox par rapport à la norme Euro 5. Cette norme permet de réduire jusqu'à 80 % des émissions de NOx (oxydes d'azote) et 66 % des particules fines par rapport à la norme Euro 5. Notre flotte de véhicules légers est en cours d'électrification et dans cette optique, des bornes de recharge sont progressivement installées sur l'ensemble de nos agences. Entre 2023 et 2024, leur nombre a augmenté de 66,67 %, et nous poursuivons activement cette démarche en 2025 pour accompagner l'évolution de notre parc et favoriser une mobilité plus responsable.

De plus, toujours dans l'objectif de réduire nos émissions de CO2, nous équipons nos poids lourds avec un système d'arrêt moteur automatisé qui empêche l'utilisateur de laisser tourner le moteur de son véhicule au ralenti quand cela n'est pas nécessaire. Au bout de 3 minutes, si aucune fonction du camion n'est sollicitée (chauffage, grue, compresseur d'air, etc), le moteur du véhicule va se couper automatiquement. Cela permet une réduction importante de la consommation en carburant et de la quantité de CO2 émise.

FORMATION ECOCONDUITE

Dans une logique de performance environnementale et de sécurité, l'écoconduite occupe une place centrale dans la formation de nos conducteurs. Chaque nouveau collaborateur bénéficiant d'une formation dans nos écoles est systématiquement sensibilisé aux principes de la conduite économe, responsable et respectueuse de l'environnement. Ces modules pédagogiques sont conçus pour transmettre les bons réflexes permettant de réduire la consommation de carburant, diminuer les émissions de CO₂, mais aussi préserver les véhicules en limitant l'usure mécanique. Sur l'année fiscale 2023-2024, 367 salariés ont suivi une formation écoconduite.



L'écoconduite, c'est bon pour l'environnement, pour la sécurité, et pour les performances de l'entreprise !

Au-delà de la formation initiale, nous organisons régulièrement des journées de sensibilisation à destination de l'ensemble de nos salariés. Ces temps forts sont l'occasion de partager les enjeux liés à la transition écologique dans le secteur du transport, de rappeler les impacts directs des comportements de conduite sur l'environnement, la sécurité routière et les coûts d'exploitation, mais aussi de renforcer une culture commune autour de la responsabilité individuelle et collective. Nos formateurs utilisent le simulateur de conduite afin d'étayer leur discours et rendre concrètes les techniques enseignées.

Ces actions contribuent concrètement à notre engagement RSE, tout en valorisant les compétences de nos collaborateurs et en favorisant une conduite plus sereine et plus durable au quotidien pour toutes et tous !



Patrick, notre formateur , lors d'une formation écoconduite sur notre simulateur.



Le saviez-vous ?

L'écoconduite, un geste simple aux grands effets

- ***Jusqu'à 15 % de carburant économisé grâce à l'écoconduite***
- ***En moyenne, 2 tonnes de CO₂ évitées par an et par conducteur formé***
- ***Moins d'usure mécanique : freins, embrayage et pneus durent plus longtemps***
- ***Une conduite plus souple réduit significativement le risque d'accident***
- ***Pour une flotte de 100 poids lourds, cela représente des milliers d'euros d'économies chaque année***

GESTION DES PNEUMATIQUES

Comme dans l'ensemble du secteur du transport, le recyclage et la valorisation des pneumatiques représentent un enjeu environnemental majeur. En effet, les pneus usagés sont des déchets complexes à traiter, générant une forte consommation de ressources naturelles s'ils ne sont pas correctement gérés.

Chez Guisnel Services nous avons fait le choix d'une approche proactive et responsable en matière de gestion des pneumatiques. Notre expert dédié au suivi des pneus joue un rôle clé dans cette démarche. Grâce à un suivi rigoureux de l'usure, il applique des pratiques éprouvées telles que le recreusage, qui consiste à redessiner les sculptures des pneus pour prolonger leur usage, et le rechapage, qui permet le renouvellement de la bande de roulement. A la Maison Guisnel, un pneu peut avoir jusqu'à 4 vies.

Ces actions ont un double avantage :

- Économique, en limitant l'achat de pneus neufs,
- Environnemental, en réduisant l'extraction de matières premières et le volume de déchets.

En 2024, cette stratégie nous a permis d'économiser plus de 60 tonnes de matière première, tout en garantissant la sécurité et la performance de notre flotte. Cette gestion optimisée contribue activement à la réduction de notre empreinte écologique, dans une logique d'économie circulaire pleinement intégrée à notre politique RSE.



Yann, expert en gestion et maintenance des pneus

RÉDUIRE, RECYCLER ET VALORISER NOS DÉCHETS

LE TRI DES DÉCHETS ET LE RECYCLAGE

La gestion des déchets constitue un axe important de notre démarche environnementale. Nous mettons en œuvre un tri sélectif rigoureux sur l'ensemble de nos sites, permettant de séparer efficacement les déchets recyclables (papier, carton, plastiques, métaux, etc.) des déchets non valorisables. Certaines catégories spécifiques, comme les déchets dangereux ou les déchets d'équipements électriques et électroniques (DEEE), sont confiées à des filières spécialisées agréées, garantissant leur traitement conforme et sécurisé.

Nous suivons nos performances à travers des indicateurs de suivi, afin d'améliorer en continu nos pratiques et de limiter notre impact environnemental. En 2024, 94% de nos déchets dangereux ont été recyclés, nous intégrons toutes ces données dans Trackdéchets, une plateforme développée par le Ministère de la Transition Ecologique, visant à tracer le traitement des déchets dangereux par l'ensemble des acteurs concernés : producteurs, transporteurs et opérateurs.

Tous nos autres déchets sont recyclés (hors DIB), soit 67.08%, nous continuons d'améliorer notre gestion des déchets, et entre 2023 et 2024, nous avons augmenté nos quantités valorisées de 3.58%.

Nous choisissons toujours la solution la plus qualitative dans le traitement de nos déchets. Toutes nos cartouches d'encre (hors circuit intégré) sont collectées par l'entreprise LVL, pionnière dans l'économie circulaire implantée près de Nantes qui reverse des dons à des associations telles qu'Enfance & Partage et Rêves pour chaque cartouche collectée. Nous confiant le recyclage de nos piles et de nos petites batteries à BATRIBOX, son action s'inscrit elle aussi dans une démarche d'économie circulaire où les métaux précieux sont récupérés et réutilisés pour fabriquer de nouveaux objets. Elle organise de nombreuses actions de sensibilisation et d'opérations solidaires au profit du Téléthon. Pour les lunettes, nous les centralisons à Dol-de-Bretagne dans une boîte COMEBACK qui récupère toutes les anciennes paires de lunettes et les reconditionne dans leurs ateliers à Rennes. Ces lunettes sont revendues chez des opticiens partenaires, des friperies ou envoyées via l'association Assikoi-Noyant en Côte d'Ivoire où elles sont distribuées à l'occasion de contrôles de vue.

Quelques exemples originaux de revalorisation de nos déchets ...

Les semi-remorques usagées sont revalorisées

Dans une logique d'économie circulaire et de réduction de notre impact environnemental, nous avons mis en place un processus d'upcycling de nos semi-remorques en fin de vie.

Plutôt que d'envoyer ces véhicules à la destruction, nos semi-remorques usagées sont démontées et découpées chez notre carrossier partenaire, qui en réutilise la structure et les matériaux pour fabriquer des caisses mobiles réemployables.

Cette démarche permet de prolonger la durée de vie des composants, de réduire les volumes de déchets métalliques et d'éviter la production de nouvelles matières premières.

Ainsi, chaque transformation contribue à une économie de ressources et d'énergie, tout en s'inscrivant dans une approche d'innovation responsable et durable.

Ce processus de revalorisation illustre concrètement notre volonté de réduire notre empreinte carbone et de promouvoir des pratiques d'économie circulaire au sein de notre flotte logistique.



Semi-remorque découpée par notre carrossier Rouillé pour en faire des caisses-mobiles.

Les vêtements de travail sont recyclés en couvertures

Nous transportons les meubles de nos clients protégés dans des couvertures réutilisées, lavées puis en fin de vie, elles sont recyclées avec l'ensemble de vêtements de travail de la Maison Guisnel. En effet, notre prestataire déchiquette les fibres de vêtements puis elles servent à créer de nouvelles couvertures. Ce choix fait par Monsieur Yann Guisnel n'est pas fait pour réduire les coûts de fabrication mais réellement pour limiter nos déchets et valoriser nos vieux vêtements et ainsi éviter des émissions de CO2 inutiles. En 2025, nous avons ainsi valorisé 20m³ de tenues en couvertures. Cette initiative permet également d'économiser des milliers de litres d'eau. D'autres projets de ce type sont à l'étude ...

GESTION DES RISQUES - SECURITE

Nous nous attachons à identifier et prévenir tous les risques auxquels les salariés et l'entreprise peuvent être confrontés. Pour cela nous avons mis en place différents outils et temps forts afin de rappeler les bonnes pratiques.

Des DUERP ont été réalisés sur toutes les agences et mis jour annuellement. Parallèlement un plan d'action triennal a été mis en place avec notamment un chapitre sur la gestion des accidents de travail.

LES RISQUES PHYSIQUES

Afin de limiter les accidents du travail, chaque salarié reçoit de la part de l'entreprise des EPI adaptés à sa fonction dans l'entreprise, des formations sont régulièrement dispensées et des actions de prévention sont régulièrement menées. Par exemple, le 2 décembre 2024, nous avons organisé une journée de prévention sur le diabète, maladie qui touche 4 millions de personnes en France. Cette journée organisée en partenariat avec l'association ACADIA et l'AFD35 a été l'occasion de sensibiliser l'ensemble des salariés et de prévenir les risques. Une infirmière était également présente et les salariés pouvaient se faire tester s'ils le souhaitaient. D'autres journées de ce type ont été organisées auparavant telles que : Bien manger et bien dormir; Sensibilisation à l'ergonomie du poste de travail et Prévention des troubles musculo-squelettiques (TMS).



Journée prévention sur la diabète à Dol-de-Bretagne.

La Maison Guisnel a investi dans un simulateur de conduite utilisé dans l'ensemble des agences dans le but de sécuriser l'apprentissage, monter en compétence, analyser les comportements, et sensibiliser à l'écoconduite. Régulièrement, notre assureur, Axa se déplace sur toutes nos agences en France pour participer à des journées de sensibilisation afin de rappeler à tous nos chauffeurs les risques auxquels ils peuvent être confrontés sur la route et les bonnes pratiques à appliquer afin de réduire les risques d'accidents.



Présentation et test du simulateur de conduite lors de la journée Portes Ouvertes le 29 septembre 2025 à Dol.

A l'occasion du renouvellement de nos équipements comme les camions, les Fenwick, les grues, nous regardons toujours les nouveautés afin d'intégrer les dernières technologies dans nos matériels et ainsi toujours renforcer la sécurité des salariés.

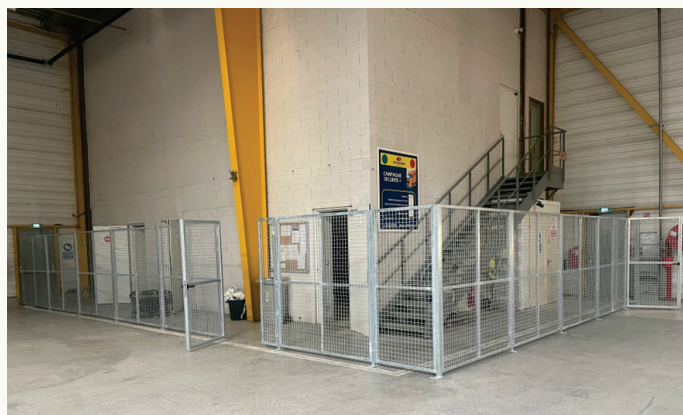
Au-delà des nouveautés qui nous sont proposées, nous collaborons également étroitement avec l'un de nos carrossiers, partenaire et client historique, afin d'adapter nos camions et de réduire les risques d'accidents du travail.

Par exemple, nous avons mené un projet conjoint avec ce carrossier et l'un de nos principaux clients du secteur de la location pour concevoir une passerelle rétractable sur les camions, destinée à limiter les accidents constatés sur le terrain.



Camion MAN pour Guisnel Location

Pour le bien-être de nos salariés et pour la sécurité de nos locaux, nous avons installé des grilles sur les quais à Tarascon. Ainsi, les chauffeurs et les aides livreurs peuvent accéder en toute sécurité aux douches et aux toilettes la nuit et le week-end.



Quais à Tarascon

Flash Sécurité, chaque mois, nous diffusons sur notre outil interne : Treebal un Flash Sécurité sur lequel nous abordons de manière ludique un point précis lié à la sécurité, ces rappels sont essentiellement destinés à nos salariés roulants, les derniers thèmes abordés : l'arrimage, l'alcool et la drogue, le port de charges lourdes, la canicule...



CANICULE : Quand la chaleur monte, les risques aussi !

Règle N° 1 : Adopte les bonnes pratiques

- Bois régulièrement de l'eau
- Sois vigilant avec tes collègues et toi-même
- Privilégie les repas légers et fractionnés
- Endors-toi à des heures régulières
- Signale à ton responsable tout événement altérant ta santé
- Renouvele régulièrement l'air dans les locaux fermés
- Reste à l'ombre dans la mesure du possible.



Règle N° 2 : Connaître les risques, pour mieux les éviter et les prévenir

- Coup de chaleur / coup de soleil
- Déshydratation
- Epuisement physique
- Crampes musculaires
- Maux de tête, vertiges
- Rythme cardiaque élevé
- Gêne respiratoire
- Perte de vigilance



Ton corps, ce n'est pas un cactus : arrose-le régulièrement !



Règle N° 3 : N'oublie pas ces numéros essentiels :

- Canicule info service : **0800 06 66 66**
- SAMU : **15**
- Police secours : **17**
- Pompiers : **18/112**
- Appels d'urgence pour sourds et malentendants : **114**



En cas d'urgence, appelez immédiatement les secours



NIVEAUX DE VIGILANCE DU PLAN CANICULE



Tous les ans, le lundi de Pentecôte correspond à la journée Sécurité à la Maison Guisnel, en collaboration avec notre assureur Axa, nous intervenons auprès de tous nos chauffeurs sur chaque agence afin de rappeler les règles de sécurité sur la route, au bureau.



Formation équipier de Première Intervention.

NOTRE OBJECTIF

Continuer notre politique de santé et sécurité au travail dans le but de réduire nos accidents du travail et d'accroître le bien être des salariés de la Maison Guisnel.

LES RISQUES PSYCHO-SOCIAUX

Un nouveau système d'alerte a été déployé : Treebal anonyme via notre application de communication où les métadonnées d'une conversation sont anonymisées pour qu'elles ne puissent pas être dévoilées à l'administrateur. De plus, une matrice de suivi des alertes a été mise en place et la Maison Guisnel s'engage à traiter sous 14 jours les alertes qui lui parviennent.

Une psychologue du travail intervient régulièrement, pour former et sensibiliser les managers aux risques psycho-sociaux auxquels peuvent faire face leurs équipes. Elle intervient également ponctuellement suite à un évènement majeur qui nécessite sa présence auprès des salariés.

LES RISQUES FINANCIERS

Dans le cadre de notre politique de gestion des risques financiers, la trésorerie de l'entreprise fait l'objet d'un suivi rigoureux et quotidien assuré personnellement par notre Président-Directeur Général. Cette vigilance permanente permet d'anticiper les besoins et de sécuriser la liquidité à court et moyen terme.

Le PDG privilégie une stratégie d'autofinancement pour l'ensemble des investissements et projets de développement, dans une logique de stabilité et d'indépendance financière. Cette approche prudente est consolidée par une collaboration de longue date avec notre expert-comptable, ainsi que par l'intervention régulière de commissaires aux comptes, garantissant la transparence et la fiabilité de nos comptes à travers un contrôle externe.

Une note de prévention a été envoyée par le PDG, Yann GUISNEL afin de sensibiliser tous les collaborateurs aux risques d'escroqueries financières.

LES RISQUES INFORMATIQUES

La sécurité de notre système d'information est une priorité stratégique pour le Groupe Guisnel. Nos équipes assurent une veille quotidienne des bulletins de sécurité afin de maintenir un haut niveau de protection et de conformité. Le système d'information est régulièrement mis à jour et audité par des cabinets externes certifiés par l'ANSSI (Agence nationale de la sécurité des systèmes d'information).

Tous nos collaborateurs s'engagent à respecter une charte informatique rigoureuse, qui encadre l'usage des outils numériques de l'entreprise. Cette charte précise les règles en matière de sécurité, de confidentialité, de gestion des accès, de responsabilité, d'usage de l'intelligence artificielle, ainsi que les sanctions en cas de non-respect.

Notre infrastructure garantit une disponibilité de 98 %, la mise en place de la double authentification, et un strict respect du Règlement Général sur la Protection des Données (RGPD).

Par ailleurs, des actions régulières de sensibilisation à la cybersécurité sont organisées : formations, campagnes d'information, exercices de simulation, campagnes de messages mystères... Ces initiatives permettent à l'ensemble des collaborateurs d'adopter les bons réflexes face aux risques numériques et de devenir des utilisateurs responsables et informés.

Le groupe a investi dans une formation "Avant de cliquer". Elle permet de sensibiliser les salariés à tous les risques de phishing (hameçonnage), fraude au Président, vol de données ... Chaque salarié a l'obligation de suivre la formation d'une durée d'une heure.

Enfin, nous diffusons régulièrement des messages de sensibilisation via notre outil de communication interne : TREEBAL, une messagerie éthique, responsable et éco-conçue, qui compense ses émissions carbone. Aucune donnée n'est stockée à l'étranger, et l'application est entièrement conforme aux exigences du RGPD.

LA CONCURRENCE DELOYALE DU 3.5T

Dans le domaine de la livraison de meubles et cuisines, il existe différentes options en matière de types de camions.

Dans la livraison de produits lourds, la livraison en véhicule de moins de 3.5 tonnes doit rester exceptionnelle dans cette activité car il est difficile voire impossible de respecter la réglementation en livraison de moins de 3.5 tonnes, de ne pas partir en surcharge et de proposer des prix attractifs sauf à tricher ! Yann GUISNEL se bat depuis des années pour que cette concurrence déloyale soit condamnée. La Maison Guisnel fait un travail d'information auprès des donneurs d'ordre qui peuvent être reconnus co-responsables en cas d'infractions pour surcharge du camion ou travail illégal. Elle travaille en étroite collaboration avec les DREAL, les sous-préfets pour que des contrôles se multiplient et que les sociétés et donneurs d'ordres qui mettent en danger la vie d'autrui en laissant sur la route des camions 3.5T en surcharge soient condamnées. Elle va, dans les prochains mois œuvrer pour faire évoluer la réglementation pour mieux protéger les usagers de la route.

LIVRAISON AVEC UN CAMIONS DE MOINS DE 3.5 TONNES

AVANTAGES

1- Accessibilité à tout conducteur VL :

Les camions de moins de 3.5 tonnes peuvent être conduits par tout conducteur ayant un permis VL (véhicule léger), rendant le recrutement plus facile.

2- Accessibilité en zone urbaine :

Ces camions sont plus maniables dans des environnements urbains étroits où les poids lourds peuvent avoir des restrictions d'accès.

INCOVENIENTS

1- Départ en surcharge :

Un départ en surcharge est un danger sur la route. Cela augmente non seulement le risque d'accidents, et compromet globalement la sécurité routière.

2- Risque d'accident et fatigue :

Les conducteurs de ces véhicules ne bénéficient souvent pas de la même formation rigoureuse que les conducteurs de poids lourds. Le manque de contrôles du temps de conduite peut entraîner de la fatigue, des amplitudes horaires très larges : le conducteur perd de sa vigilance et augmente le risque d'accidents duquel il sera responsable.

3- Tentation de travail illégale :

En l'absence de surveillance stricte, le travail illégal peut devenir une tentation pour certains.

4- Limitation de la charge utiles :

La capacité de charger étant limitée, cela peut nécessiter de nombreux trajets supplémentaires, ce qui est non seulement inefficace mais aussi nuisible pour l'environnement.



Carton rouge pour certains transporteurs peu scrupuleux :

Concurrence déloyale, non-respect de la réglementation, risque routier avec une surcharge et parfois travail illégal.

LIVRAISON AVEC UN CAMIONS DE PLUS DE 3.5 TONNES

AVANTAGES

1- Sécurité et efficacité :

Les poids lourds permettent de transporter de grandes quantités de marchandises en une seule fois, assurant des livraisons nombreuses et en toute sécurité.

2- Impact carbone :

En raison de la relation optimale entre le poids transporté et les kilomètres parcourus, l'impact carbone est beaucoup plus faible.

3- Formation et surveillance :

Conduits par des professionnels régulièrement formés et soumis à des contrôles médicaux, ces conducteurs connaissent parfaitement le code de la route. La formation à l'écoconduite est également un plus pour un transport plus responsable.

4- Réglementation et contrôle :

L'utilisation obligatoire de tachygraphes permet de surveiller les heures supplémentaires et les frais associés sont scrupuleusement notés et payés.

INCOVÉNIENTS

1- Restrictions d'accès en ville :

Certains accès en zone urbaine sont interdits aux poids lourds, ce qui peut nécessiter l'utilisation de véhicules légers, mais ceux-ci sont conduits par des professionnels également formés.

En conclusion, le choix entre un camion de moins de 3,5 tonnes et un poids lourd de 19 tonnes ou plus dépend en grande partie des spécificités de chaque opération de livraison. Les poids lourds offrent une plus grande capacité de charge, une meilleure gestion de l'impact carbone et une sécurité accrue grâce à la formation rigoureuse des conducteurs.

La Charge Utile (CU) d'une voiture ou d'un camion est une valeur essentielle à connaître pour transporter des objets lourds et volumineux.

Elle permet de connaître le poids maximum autorisé que l'on peut transporter afin de respecter la législation et ne pas se mettre en danger. C'est un élément crucial pour la sécurité d'un véhicule.

Qu'est-ce que la charge utile (CU) d'un véhicule utilitaire ?

La charge utile est la différence entre le poids total autorisé en charge (PTAC) et le poids à vide (PV) du véhicule. Vous pouvez facilement retrouver ces informations sur la carte grise de votre véhicule en repérant le code F2 pour le PTAC et le code G1 pour le PV.

Il est important de noter que la charge utile varie en fonction du modèle, de la version et de la motorisation de votre véhicule. De plus, le poids à vide ne prend pas en compte les éventuels aménagements intérieurs, il est donc important d'en tenir compte.

Les risques de surcharge d'un véhicule utilitaire :

Les risques liés à la surcharge sont multiples et peuvent causer des accidents graves.

En effet, un véhicule surchargé est :

- Moins maniable.
- Plus difficile à diriger.
- Les distances de freinage sont allongées.
- Une usure prématurée des pneus, des freins, des suspensions et des organes mécaniques peut être constatée.
- Déséquilibre du véhicule et le conducteur peut perdre le contrôle.

Charge Utile (CU) = Poids Total Autorisé en Charge (PTAC) - Poids à vide (PV)

Exemple : un véhicule de moins de 3,5 tonnes avec un hayon élévateur

Poids véhicule : 2T940 tonnes

90 litres de gazole + équipement (caisse à outils et couvertures pour emballer meubles) : 0,120 tonnes

2 chauffeurs de 75kgs = 0,150 tonnes

Total : 2T940 + 0T120 + 0T150 tonnes = 3T210

3T5 tonnes - 3T210 = 290 kg de charges utiles

La Charge Utile (CU) d'une voiture ou d'un camion est une valeur essentielle à connaître pour transporter des objets lourds et volumineux.

Elle permet de connaître le poids maximum autorisé que l'on peut transporter afin de respecter la législation et ne pas se mettre en danger. C'est un élément crucial pour la sécurité d'un véhicule.

Qu'est-ce que la charge utile (CU) d'un véhicule utilitaire ?

La charge utile est la différence entre le poids total autorisé en charge (PTAC) et le poids à vide (PV) du véhicule. Vous pouvez facilement retrouver ces informations sur la carte grise de votre véhicule en repérant le code F2 pour le PTAC et le code G1 pour le PV.

Il est important de noter que la charge utile varie en fonction du modèle, de la version et de la motorisation de votre véhicule. De plus, le poids à vide ne prend pas en compte les éventuels aménagements intérieurs, il est donc important d'en tenir compte.

Les risques de surcharge d'un véhicule utilitaire :

Les risques liés à la surcharge sont multiples et peuvent causer des accidents graves.

En effet, un véhicule surchargé est :

- Moins maniable.
- Plus difficile à diriger.
- Les distances de freinage sont allongées.
- Une usure prématurée des pneus, des freins, des suspensions et des organes mécaniques peut être constatée.
- Déséquilibre du véhicule et le conducteur peut perdre le contrôle.

Charge Utile (CU) = Poids Total Autorisé en Charge (PTAC) - Poids à vide (PV)

Exemple : un véhicule de moins de 3,5 tonnes avec un hayon élévateur

Poids véhicule : 2T940 tonnes

90 litres de gazole + équipement (caisse à outils et couvertures pour emballer meubles) : 0,120 tonnes

2 chauffeurs de 75kgs = 0,150 tonnes

Total : 2T940 + 0T120 + 0T150 tonnes = 3T210

3T5 tonnes - 3T210 = 290 kg de charges utiles

CONCLUSION

Notre démarche RSE continue d'évoluer avec une ambition constante : créer de la valeur durable pour l'entreprise, nos équipes et notre environnement, grâce à l'implication de chacun.

JOURNÉE PORTES OUVERTES



Retrouvez ici une vidéo de notre Journée Portes Ouvertes du 27 septembre 2025.



Octobre Rose sur l'agence de Dol

Dans le cadre de notre politique RSE et de notre engagement en faveur du bien-être, de l'inclusion et de la prévention, la Maison Guisnel a organisé une journée portes ouvertes rassemblant salariés, partenaires, fournisseurs, candidats et curieux autour de cinq grands axes : le handicap et l'inclusion, la santé et la sécurité au travail, le recrutement et la formation, la protection de l'environnement et les innovations techniques.

Le slogan de la journées était : ***Vos différences, notre force.***

Pour clore cette journée, la course d'octobre Rose organisée dans la ville de Dol-de-Bretagne a traversé notre site.

Cette journée a d'abord mis à l'honneur la thématique du handicap dans le monde du travail, à travers un forum organisé en partenariat avec l'AGEFIPH, le GEIQ, le CJF, SOLACROUP et l'ESAT de Dol. Cet espace d'échange a permis de sensibiliser les collaborateurs à la diversité des situations de handicap et à l'importance d'une inclusion durable dans l'entreprise.

Des activités ludiques et participatives telles que la Boccia, le Cécifoot ou le Handi-Poursuite ont permis de mieux appréhender les difficultés rencontrées par les personnes en situation de handicap. De plus, une démonstration avec le Handi Truck, a illustré concrètement les aménagements possibles pour favoriser l'accessibilité et l'autonomie dans nos métiers.



Présentation du Handi Truck avec les partenaires de la Maison Guisnel

La prévention santé et la sécurité au travail ont également été au cœur de l'événement. Nos intervenants ostéopathe et réflexologue ont animé des ateliers de sensibilisation à la posture et à la relaxation, contribuant ainsi à la prévention des troubles musculosquelettiques. La journée a également été marquée par l'intervention d'un coach sportif, qui a animé des ateliers d'échauffement et de self-défense.

Le programme « Transportez-vous bien » a complété cette approche par des conseils sur la nutrition via une diététicienne et une évaluation de l'âge de nos artères, pour sensibiliser chacun à la santé cardiovasculaire.

Enfin, un stand sécurité routière et prévention, animé par notre partenaire AXA, a permis d'aborder les risques liés à la conduite professionnelle et les bons réflexes à adopter.



La journée a également été l'occasion de valoriser notre politique RH et nos actions de formation. Un forum recrutement a réuni plusieurs partenaires, dont Cap Emploi, Alter Intérim et l'Epnak, afin de présenter les opportunités professionnelles au sein du groupe. Nos formateurs, Promotrans et l'Aftral, ont présenté nos quatre écoles internes, véritables leviers de montée en compétences et d'évolution de carrière.



La dimension environnementale de notre engagement a également été mise à l'honneur. Des ateliers consacrés au tri des déchets, au recyclage et à la valorisation des matières ont permis de rappeler les bonnes pratiques adoptées sur nos sites.

Un atelier d'écoconduite, animé sur simulateur, a sensibilisé les participants à la réduction de la consommation de carburant et à la diminution de l'empreinte carbone. Enfin, la présentation de nos actions en faveur de la biodiversité a illustré notre volonté d'inscrire nos activités dans une démarche durable et respectueuse de l'environnement.

Enfin, la journée s'est conclue sur une présentation des innovations techniques mises en œuvre au sein du groupe. Les participants ont pu découvrir nos camions thermiques et électriques, ainsi que le fonctionnement de notre atelier de maintenance.

Pour clôturer l'événement sur une note conviviale, un baptême en camion a été proposé, offrant à chacun - petits et grands - une expérience immersive au cœur de notre activité.

Cette journée a permis de renforcer les liens entre les équipes, de promouvoir une culture commune autour de la prévention, de la santé, de l'inclusion et de l'environnement, et de réaffirmer notre engagement à faire de ces thématiques des piliers de notre démarche RSE.

EN ROUTE VERS L'EXCELLENCE

depuis 1957



MAISON
GUISNEL

*Une culture
au service
du futur*